



SALUD APÍCOLA 2020 LATAM



**Hacia una mejor gestión
sanitaria y ambiental de la
apicultura de América Latina**

Salud Apícola 2020 LatAm aborda la gestión sanitaria apícola con la visión preventiva de “una sola salud”.

Entregamos herramientas que permiten identificar y controlar el riesgo sanitario en el proceso productivo de apiarios. Con ello buscamos alcanzar la calidad, inocuidad y trazabilidad que exige el mercado de los alimentos en la actualidad.

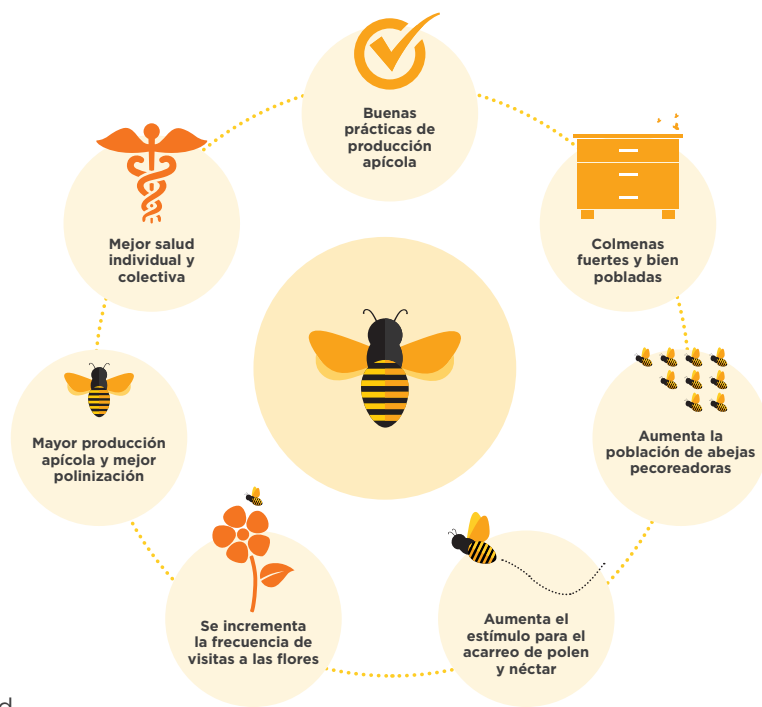
Detectamos los factores más relevantes involucrados en la pérdida de salud apícola en cada localidad y capacitamos a los apicultores para prevenirlos y controlarlos. Contribuimos así a mejorar las prácticas en toda la cadena productiva, conciliando los intereses productivos y ambientales.

¿Qué estamos haciendo?

- Contribuimos con sólidas bases científicas a instalar buenas prácticas para la prevención y control de las enfermedades que afectan a las abejas en sistemas productivos modernos e intensivos de América Latina. Buscamos así aumentar la competitividad de este sector agropecuario.
- A través de monitoreos en terreno estamos identificando los múltiples factores que afectan la salud y productividad de las poblaciones de abejas melíferas en Chile, Colombia, Argentina y Costa Rica. Luego capacitamos a los apicultores para que identifiquen, prevengan y controlen los riesgos sanitarios en sus apiarios.
- Estamos creando una red de colaboración entre investigadores, apicultores y agricultores de América Latina, con el propósito de compartir experiencias y generar nuevos conocimientos en torno a la apicultura.

Un círculo de beneficios

Las buenas prácticas sanitarias generan múltiples beneficios para la salud de las abejas y la productividad del apiario:



“Aprendí a separar en mi bodega lo sucio de lo limpio y ahora tengo una bodega especial donde cosecho. Esto ha conducido a una notable mejoría en la sanidad de mis colmenas”.

Flor Villalobos
Apicultora de Pirque
Región Metropolitana - Chile

“Tenía mucha plaga que atacaba a las abejas. Tras la capacitación empecé a corregir las brechas sanitarias y dio buen resultado. Mi producción mejoró y las plagas ya no están presentes”.

Jaime Yule
Apicultor de San Martín de
Quilichao -Depto. del Cauca
Colombia



¿Cómo trabajamos?

Monitoreo (Sistema FCR)

Implementamos un modelo de monitoreo desarrollado por Fraunhofer Chile Research (FCR) para conocer, caracterizar y evaluar la salud de apiarios seleccionados. Este comprende:

1. Visita a productores seleccionados para conocer sus prácticas de producción y posibles brechas sanitarias en las poblaciones de abejas.
2. Evaluación de la condición sanitaria de las colmenas y apiarios, medición de tasas de infestación por el ácaro *Varroa destructor* y observación clínica de agentes etiológicos o causantes de enfermedades, según las particularidades de cada país.
3. Análisis de los agroquímicos presentes en el pan de abejas.

Capacitación

Estamos desarrollando, implementando y validando modelos y métodos de capacitación en territorios específicos. Con esto buscamos impactar positivamente en la salud apícola hacia el año 2020.

Esto incluye:

1. Desarrollo de una metodología que permite sistematizar y medir los efectos de la adopción de mejores prácticas apícolas.
2. Capacitaciones sistemáticas a apicultores con encuentros prácticos en apiarios demostrativos de su localidad.
3. Guías para el Apicultor con indicaciones prácticas para mejorar aspectos de la gestión sanitaria y ambiental:
 - Desinfección química de material apícola de madera
 - Loque americana
 - Varroosis
 - Manejo integrado en la apicultura
4. Un Cuaderno del Apicultor para que los participantes en el proyecto puedan registrar sus actividades de manera sistemática.

RED LatAm 2020

Estamos conformando una red latinoamericana de intercambio, para generar y difundir conocimientos integrados, sistematizados y accesibles acerca de la gestión sanitaria con enfoque preventivo. Esta red está dirigida a investigadores, profesionales, técnicos y otros actores sociales. Sus objetivos son:

1. Permitir el intercambio y difusión de los resultados de los monitoreos y capacitaciones en cada uno de los países participantes.
2. Unir instituciones, investigadores, técnicos y asociaciones de apicultores, para alinear criterios y generar recomendaciones acerca de para mejorar la gestión sanitaria en la apicultura tomando en consideración los actuales paradigmas productivos agrícolas y apícolas de América Latina.
3. Generar conocimiento sobre bases científicas, que sustenten la propuesta de estrategias para la gestión sanitaria, mejorando la situación productiva y sanitaria del sector apícola en los países participantes.



Salud Apícola 2020 LatAm es un proyecto liderado por médicos veterinarios, entomólogos y otros especialistas en salud apícola de Fraunhofer Chile Research, en colaboración con el Bee Care Center de Bayer AG, Alemania.



Fraunhofer Chile Research

Es la segunda mayor filial internacional de Fraunhofer-Gesellschaft en Alemania, la principal institución europea de investigación aplicada. Desde Chile conecta la ciencia y tecnología de excelencia realizada por los 72 institutos alemanes con las necesidades de la industria latinoamericana. Sus investigadores generan soluciones biotecnológicas innovadoras para mejorar la competitividad en diversas áreas productivas.



Bayer Bee Care Center

Bayer es una empresa de ciencias de la vida con gran experiencia en salud de animales y cultivos. A través de este programa, materializa su compromiso con la salud de las abejas. Bayer Bee Care Center busca ser una plataforma para el intercambio de información científica, comunicación y proyectos de cooperación para el desarrollo de soluciones sustentables para la salud apícola.

Instituciones latinoamericanas asociadas a Salud Apícola 2020 LatAm:



Av. El Cóndor 844, piso 3, Huechuraba
Santiago, Chile
Teléfono +562 2378 1650
www.fraunhofer.cl



Salud Apícola 2020 Latam



@SaludApicola



Salud Apícola



comunicaciones@saludapicola2020.com



www.saludapicola2020.com